

Indicazioni stradali per i camion

Indirizzo Mondini Engineering SA:

via Bigorio

6950 Tesserete (Capriasca)

Svizzera

Uscita autostrada Sud (uscita a Lugano Nord)

- Uscita autostrada A2 per Lugano Nord (Immagine A)
- Direzione Lamone/Vezia
- Continuare fino ad Origlio
- Alla rotonda proseguire per Tesserete (Immagine B)
- Al bivio prendere la strada in salita (via Roagina)
- Continuare fino al campo di calcio, e alla rotonda effettuare un giro
- L'accesso all'officina si trova subito al bivio, prendere la strada a sinistra (Immagine C)

Immagine A

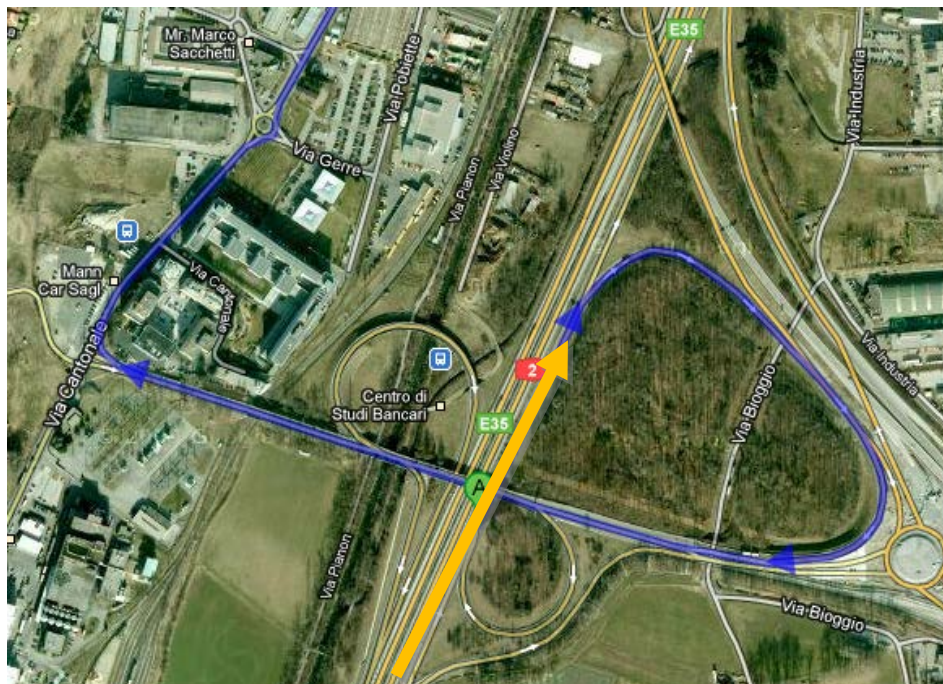


Immagine B

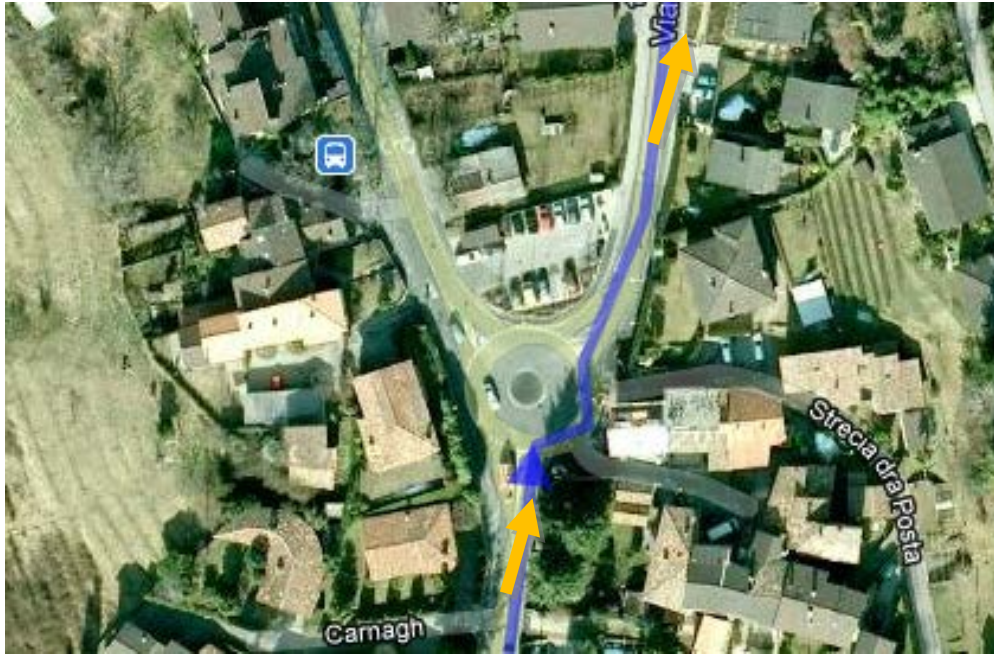


Immagine C

